

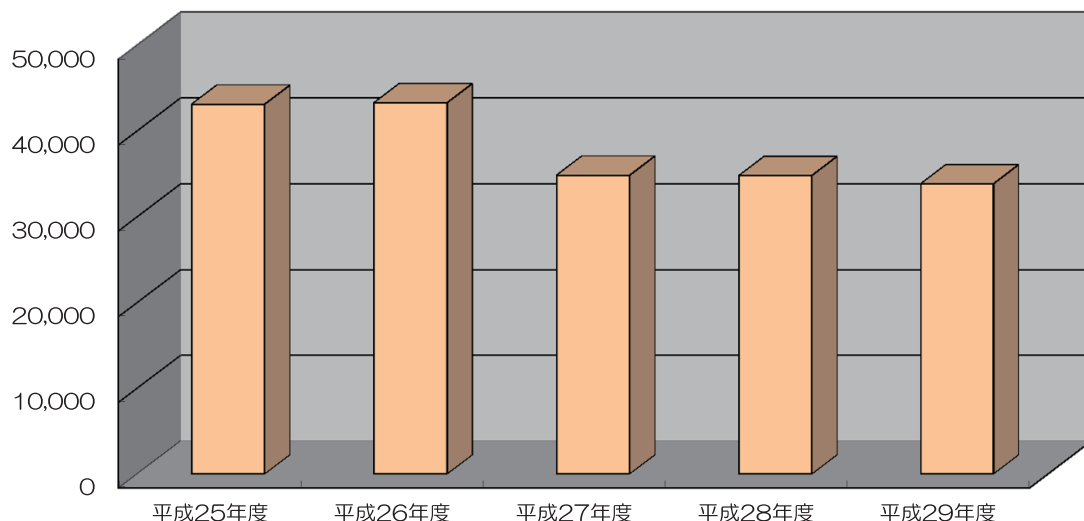
## 第2章 クリニカルインディケータ

---

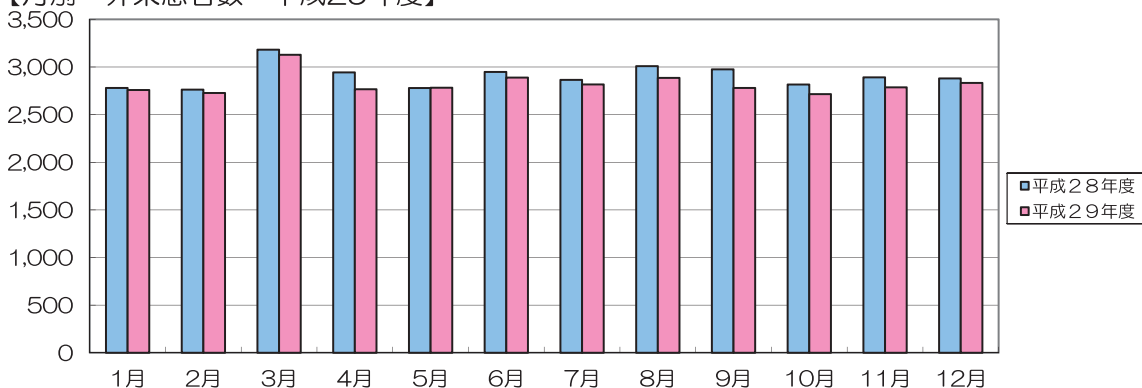


### 外来統計（平成29年度）

【外来 延患者数 年度別】

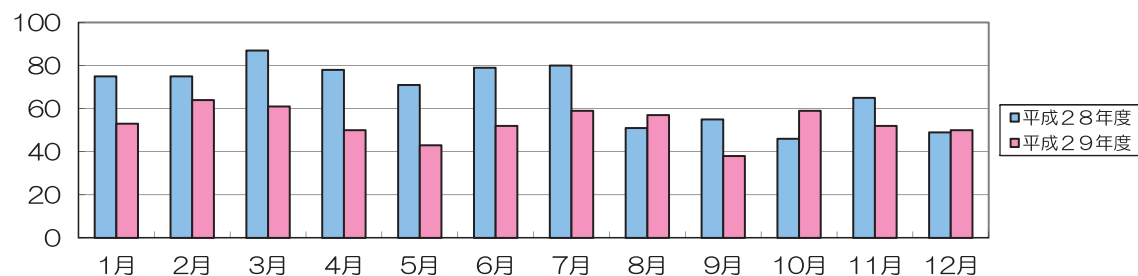


【月別 外来患者数 平成29年度】



|        | 1月    | 2月    | 3月    | 4月    | 5月    | 6月    | 7月    | 8月    | 9月    | 10月   | 11月   | 12月   | 合計     | 平均    |
|--------|-------|-------|-------|-------|-------|-------|-------|-------|-------|-------|-------|-------|--------|-------|
| 平成28年度 | 2,780 | 2,762 | 3,182 | 2,943 | 2,779 | 2,948 | 2,865 | 3,009 | 2,975 | 2,816 | 2,891 | 2,880 | 34,830 | 2,903 |
| 平成29年度 | 2,758 | 2,727 | 3,128 | 2,766 | 2,782 | 2,889 | 2,817 | 2,886 | 2,780 | 2,715 | 2,786 | 2,833 | 33,867 | 2,822 |

【月別 新規患者数 平成29年度】



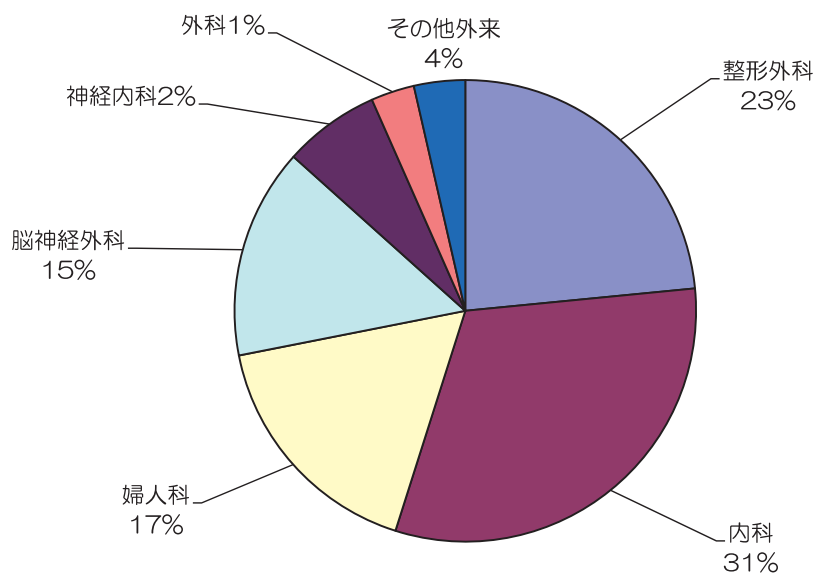
|        | 1月 | 2月 | 3月 | 4月 | 5月 | 6月 | 7月 | 8月 | 9月 | 10月 | 11月 | 12月 | 合計  | 平均   |
|--------|----|----|----|----|----|----|----|----|----|-----|-----|-----|-----|------|
| 平成28年度 | 75 | 75 | 87 | 78 | 71 | 79 | 80 | 51 | 55 | 46  | 65  | 49  | 811 | 67.6 |
| 平成29年度 | 53 | 64 | 61 | 50 | 43 | 52 | 59 | 57 | 38 | 59  | 52  | 50  | 638 | 53.2 |



## 【科別 外来数 平成29年度】

| 科名    |       | 1月    | 2月    | 3月    | 4月    | 5月    | 6月    | 7月    | 8月    | 9月    | 10月   | 11月   | 12月   | 合計     | 平均    |
|-------|-------|-------|-------|-------|-------|-------|-------|-------|-------|-------|-------|-------|-------|--------|-------|
| 内科    | 外来患者数 | 911   | 841   | 906   | 854   | 875   | 923   | 922   | 905   | 855   | 871   | 894   | 891   | 10,648 | 887   |
|       | 初診患者数 | 7     | 13    | 7     | 7     | 5     | 12    | 15    | 9     | 6     | 3     | 6     | 4     | 94     | 8     |
| 外科    | 外来患者数 | 89    | 94    | 107   | 79    | 62    | 82    | 77    | 99    | 101   | 80    | 84    | 77    | 1,031  | 86    |
|       | 初診患者数 | 3     | 2     | 11    | 3     | 6     | 6     | 4     | 6     | 6     | 2     | 2     | 3     | 54     | 5     |
| 脳神経外科 | 外来患者数 | 406   | 432   | 483   | 478   | 421   | 479   | 411   | 374   | 405   | 347   | 356   | 399   | 4,991  | 416   |
|       | 初診患者数 | 12    | 15    | 17    | 11    | 7     | 15    | 9     | 18    | 6     | 11    | 12    | 9     | 142    | 12    |
| 皮膚科   | 外来患者数 | 40    | 44    | 52    | 40    | 35    | 37    | 35    | 55    | 41    | 48    | 47    | 29    | 503    | 42    |
|       | 初診患者数 | 1     | 0     | 0     | 0     | 1     | 0     | 0     | 2     | 1     | 2     | 0     | 0     | 7      | 1     |
| 泌尿器科  | 外来患者数 | 49    | 52    | 58    | 39    | 67    | 58    | 53    | 48    | 39    | 48    | 35    | 42    | 588    | 49    |
|       | 初診患者数 | 0     | 0     | 0     | 0     | 0     | 0     | 0     | 1     | 0     | 1     | 1     | 0     | 3      | 0     |
| 整形外科  | 外来患者数 | 654   | 671   | 760   | 630   | 660   | 695   | 641   | 657   | 609   | 622   | 679   | 665   | 7,943  | 662   |
|       | 初診患者数 | 13    | 12    | 7     | 9     | 11    | 8     | 13    | 8     | 7     | 9     | 10    | 6     | 113    | 9     |
| 形成外科  | 外来患者数 | 5     | 5     | 6     | 4     | 4     | 5     | 3     | 5     | 17    | 1     | 0     | 7     | 62     | 5     |
|       | 初診患者数 | 0     | 0     | 1     | 0     | 0     | 1     | 1     | 0     | 1     | 0     | 0     | 1     | 5      | 0     |
| 婦人科   | 外来患者数 | 452   | 420   | 565   | 462   | 450   | 425   | 506   | 547   | 518   | 470   | 459   | 485   | 5,759  | 480   |
|       | 初診患者数 | 2     | 3     | 5     | 5     | 2     | 3     | 3     | 3     | 3     | 3     | 2     | 0     | 34     | 3     |
| 小児科   | 外来患者数 | 5     | 4     | 6     | 4     | 1     | 1     | 6     | 5     | 8     | 9     | 4     | 8     | 61     | 5     |
|       | 初診患者数 | 0     | 0     | 1     | 0     | 0     | 1     | 0     | 0     | 0     | 1     | 1     | 0     | 4      | 0     |
| 神経内科  | 外来患者数 | 147   | 164   | 185   | 176   | 207   | 184   | 163   | 191   | 187   | 219   | 228   | 230   | 2,281  | 190   |
|       | 初診患者数 | 4     | 4     | 0     | 3     | 2     | 1     | 0     | 1     | 1     | 2     | 0     | 4     | 22     | 2     |
| 合計    | 外来患者数 | 2,758 | 2,727 | 3,128 | 2,766 | 2,782 | 2,889 | 2,817 | 2,886 | 2,780 | 2,715 | 2,786 | 2,833 | 33,867 | 2,822 |
|       | 初診患者数 | 42    | 49    | 49    | 38    | 34    | 47    | 45    | 48    | 31    | 34    | 34    | 27    | 478    | 40    |

## 【科別 外来患者割合 平成29年度】

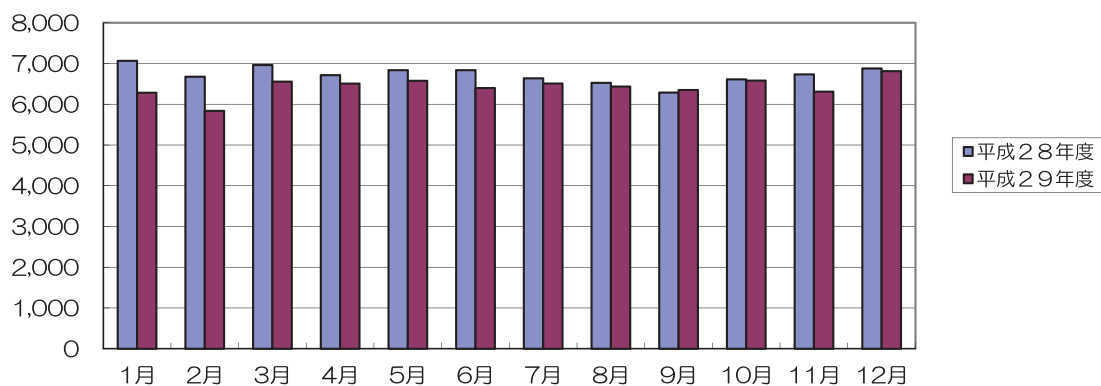


平成29年度 病歴管理室統計



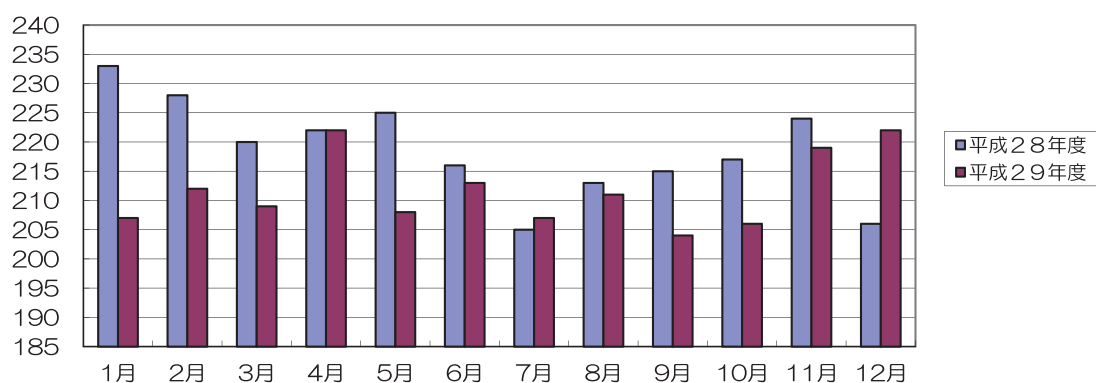
## 入退院統計（平成29年度）

### 【入院延患者グラフ】



|        | 1月    | 2月    | 3月    | 4月    | 5月    | 6月    | 7月    | 8月    | 9月    | 10月   | 11月   | 12月   | 合計     | 平均    |
|--------|-------|-------|-------|-------|-------|-------|-------|-------|-------|-------|-------|-------|--------|-------|
| 平成28年度 | 7,066 | 6,676 | 6,963 | 6,714 | 6,837 | 6,837 | 6,638 | 6,526 | 6,287 | 6,612 | 6,733 | 6,879 | 80,768 | 6,731 |
| 平成29年度 | 6,284 | 5,838 | 6,556 | 6,507 | 6,576 | 6,398 | 6,509 | 6,436 | 6,350 | 6,582 | 6,309 | 6,812 | 77,157 | 6,430 |

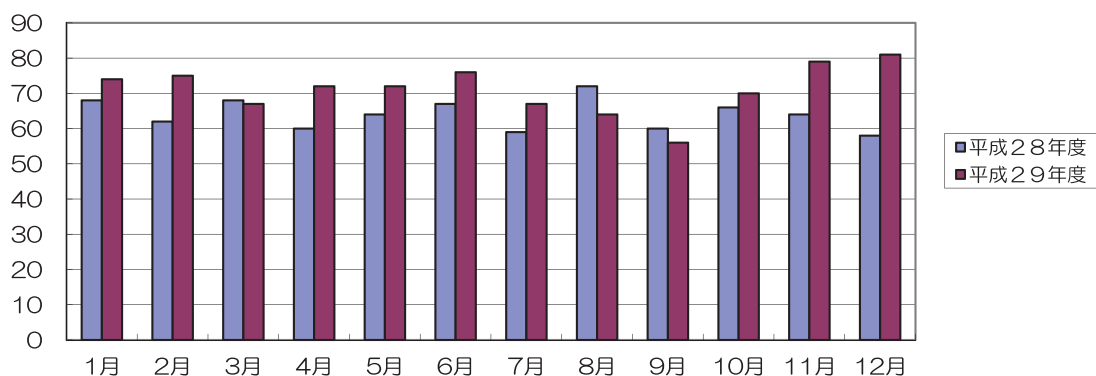
### 【在院病床数】



|        | 1月  | 2月  | 3月  | 4月  | 5月  | 6月  | 7月  | 8月  | 9月  | 10月 | 11月 | 12月 | 合計    | 平均  |
|--------|-----|-----|-----|-----|-----|-----|-----|-----|-----|-----|-----|-----|-------|-----|
| 平成28年度 | 233 | 228 | 220 | 222 | 225 | 216 | 205 | 213 | 215 | 217 | 224 | 206 | 2,624 | 219 |
| 平成29年度 | 207 | 212 | 209 | 222 | 208 | 213 | 207 | 211 | 204 | 206 | 219 | 222 | 2,540 | 212 |

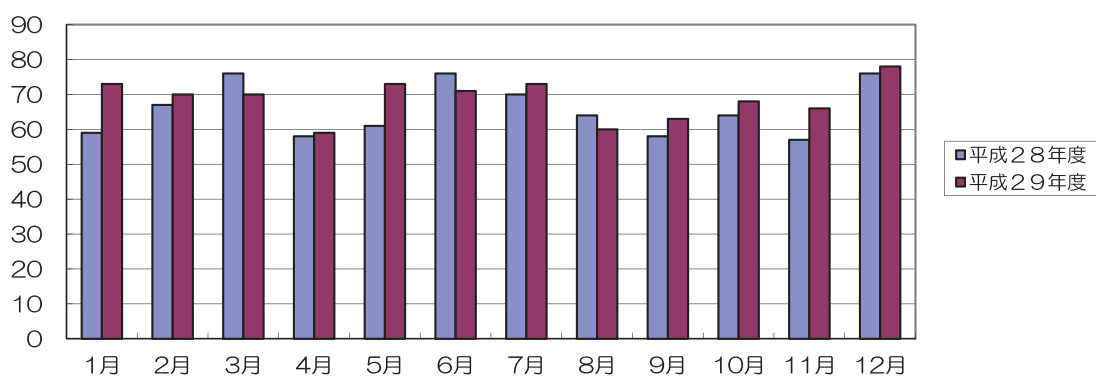


## 【新入院患者数】



|        | 1月 | 2月 | 3月 | 4月 | 5月 | 6月 | 7月 | 8月 | 9月 | 10月 | 11月 | 12月 | 合計  | 平均 |
|--------|----|----|----|----|----|----|----|----|----|-----|-----|-----|-----|----|
| 平成28年度 | 68 | 62 | 68 | 60 | 64 | 67 | 59 | 72 | 60 | 66  | 64  | 58  | 768 | 64 |
| 平成29年度 | 74 | 75 | 67 | 72 | 72 | 76 | 67 | 64 | 56 | 70  | 79  | 81  | 853 | 71 |

## 【退院患者数】



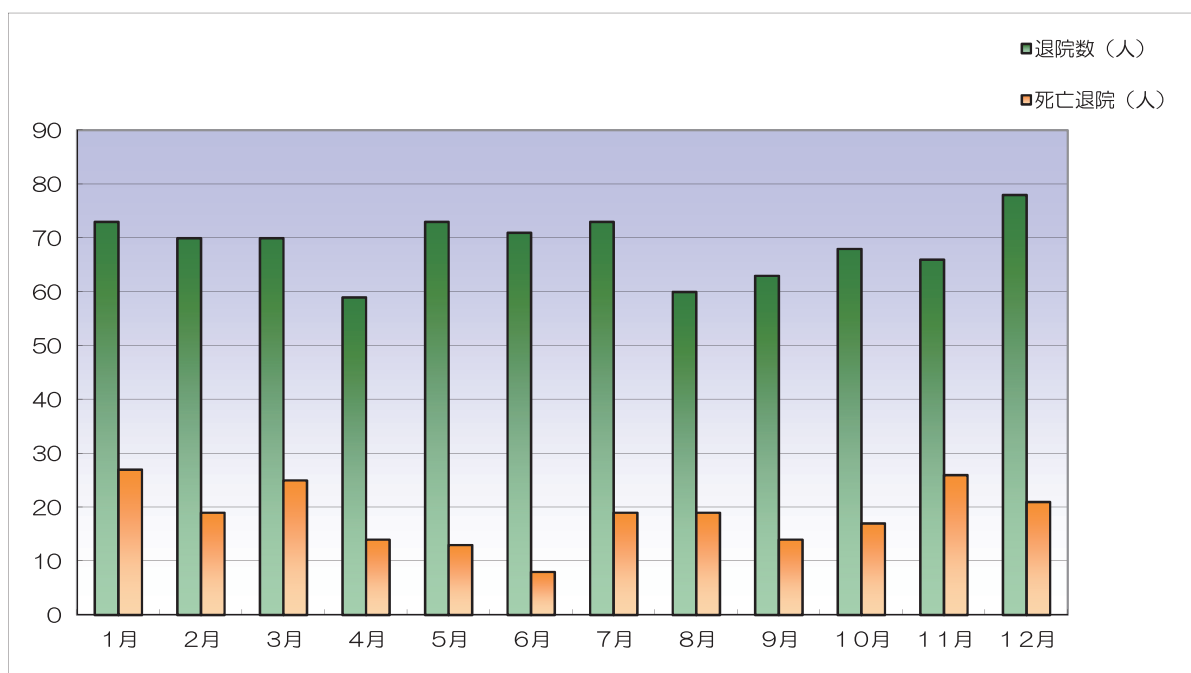
|        | 1月 | 2月 | 3月 | 4月 | 5月 | 6月 | 7月 | 8月 | 9月 | 10月 | 11月 | 12月 | 合計  | 平均  |
|--------|----|----|----|----|----|----|----|----|----|-----|-----|-----|-----|-----|
| 平成28年度 | 59 | 67 | 76 | 58 | 61 | 76 | 70 | 64 | 58 | 64  | 57  | 76  | 786 | 786 |
| 平成29年度 | 73 | 70 | 70 | 59 | 73 | 71 | 73 | 60 | 63 | 68  | 66  | 78  | 824 | 824 |

平成29年度 病歴管理室統計



## 退院数・死亡退院の占める比率（平成29年度）

|         | 1月  | 2月  | 3月  | 4月  | 5月  | 6月  | 7月  | 8月  | 9月  | 10月 | 11月 | 12月 | 合計  |
|---------|-----|-----|-----|-----|-----|-----|-----|-----|-----|-----|-----|-----|-----|
| 退院数（人）  | 73  | 70  | 70  | 59  | 73  | 71  | 73  | 60  | 63  | 68  | 66  | 78  | 824 |
| 死亡退院（人） | 27  | 19  | 25  | 14  | 13  | 8   | 19  | 19  | 14  | 17  | 26  | 21  | 222 |
| 死亡退院比率  | 37% | 27% | 36% | 24% | 18% | 11% | 26% | 32% | 22% | 25% | 39% | 27% | 27% |





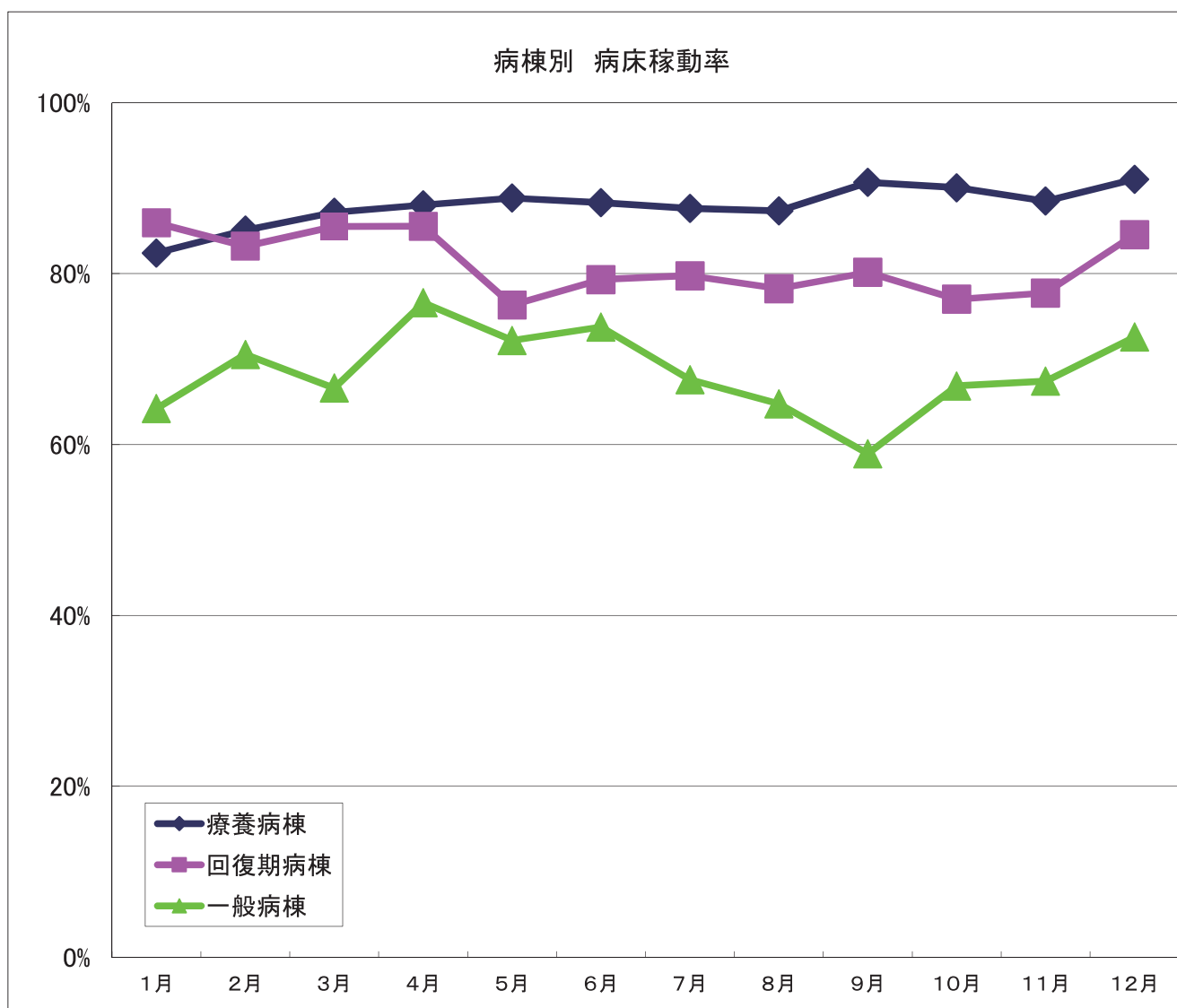
## 平成29年度 伊勢慶友病院 紹介入院患者数

| 病院名          |          | 1月 | 2月 | 3月 | 4月 | 5月 | 6月 | 7月 | 8月 | 9月 | 10月 | 11月 | 12月 | 小計  | 合計  |
|--------------|----------|----|----|----|----|----|----|----|----|----|-----|-----|-----|-----|-----|
| 伊勢赤十字病院      | 腎臓内科     | 3  | 2  | 2  |    | 2  | 4  |    |    |    |     | 1   | 3   | 17  | 579 |
|              | 脳神経外科    | 16 | 6  | 13 | 20 | 14 | 16 | 20 | 12 | 13 | 22  | 11  | 17  | 180 |     |
|              | 整形外科     | 17 | 15 | 8  | 11 | 19 | 22 | 9  | 11 | 9  | 16  | 21  | 15  | 173 |     |
|              | 外科       |    | 1  | 2  |    | 1  | 1  |    | 3  | 2  | 2   | 2   |     | 14  |     |
|              | 消化器内科    | 2  | 2  | 1  |    | 2  | 3  | 3  | 1  | 1  | 5   | 4   | 2   | 26  |     |
|              | 循環器科     | 2  | 2  |    | 5  | 2  | 4  | 1  | 2  | 3  |     | 1   | 3   | 25  |     |
|              | 泌尿器科     |    | 2  |    | 1  |    |    | 1  | 1  | 1  |     | 1   |     | 7   |     |
|              | 呼吸器内科    | 2  | 3  | 2  | 1  | 3  | 2  | 1  | 3  | 3  | 2   | 3   |     | 25  |     |
|              | 神経内科     | 2  | 2  | 6  | 2  | 2  | 4  | 1  |    | 2  | 9   | 2   | 6   | 38  |     |
|              | 緩和ケア科    |    |    |    |    |    |    |    |    |    |     | 1   | 1   | 2   |     |
|              | 皮膚科      | 1  |    |    |    |    | 1  |    |    |    |     |     |     | 2   |     |
|              | 血液・感染症内科 | 2  | 2  | 1  |    |    | 1  |    | 3  | 1  | 4   |     | 1   | 15  |     |
|              | 糖尿病・代謝内科 | 2  | 6  | 3  | 2  | 2  | 5  | 2  | 1  | 2  | 3   | 2   | 2   | 32  |     |
|              | 救急科      |    |    | 1  | 1  |    |    |    |    |    |     | 2   | 1   | 5   |     |
|              | 産婦人科     |    |    |    |    | 1  | 1  |    |    |    |     |     |     | 2   |     |
|              | 肝臓内科     | 1  |    |    |    | 2  | 3  |    |    | 1  | 1   |     | 1   | 9   |     |
| その他          |          | 1  |    |    | 2  | 3  |    |    | 1  |    |     |     | 7   |     |     |
| 市立伊勢総合病院     | 1        | 1  | 1  | 2  | 1  |    | 2  | 3  | 3  | 7  | 3   | 3   |     | 27  |     |
| 田中病院         | 1        | 1  |    | 1  |    |    | 3  |    |    |    |     |     |     | 6   |     |
| 済生会明和病院      |          | 2  |    | 1  |    |    |    |    |    |    |     |     |     | 3   |     |
| 三重大学付属病院     |          |    |    | 1  | 1  |    |    | 1  |    |    |     |     |     | 3   |     |
| 済生会松阪総合病院    | 1        |    | 3  | 1  | 2  | 4  | 1  | 3  | 3  | 5  | 5   | 6   |     | 34  |     |
| 松阪市民病院       | 1        |    | 2  |    |    |    |    |    |    | 3  |     |     |     | 6   |     |
| その他病院（県外も含む） | 3        | 1  | 3  | 3  | 4  | 5  | 5  | 3  | 3  | 3  | 2   | 8   |     | 43  |     |
| 開業医          |          | 1  |    |    |    |    |    |    |    |    |     |     |     | 1   |     |
| 月合計          |          | 57 | 50 | 48 | 52 | 60 | 79 | 49 | 47 | 48 | 82  | 61  | 69  |     | 702 |



## 平成29年度 病床稼働率

|       | 1月   | 2月   | 3月   | 4月   | 5月   | 6月   | 7月   | 8月   | 9月   | 10月  | 11月  | 12月  | 月平均   |
|-------|------|------|------|------|------|------|------|------|------|------|------|------|-------|
| 療養病棟  | 82%  | 85%  | 87%  | 88%  | 89%  | 88%  | 88%  | 87%  | 91%  | 90%  | 88%  | 91%  | 88%   |
| 回復期病棟 | 86%  | 83%  | 86%  | 86%  | 76%  | 79%  | 80%  | 78%  | 80%  | 77%  | 78%  | 85%  | 79%   |
| 一般病棟  | 64%  | 71%  | 67%  | 77%  | 72%  | 74%  | 68%  | 65%  | 59%  | 67%  | 67%  | 73%  | 68%   |
| 合計    | 7843 | 7084 | 7843 | 7590 | 7843 | 7590 | 7843 | 7843 | 7590 | 7843 | 7590 | 7843 | 92345 |

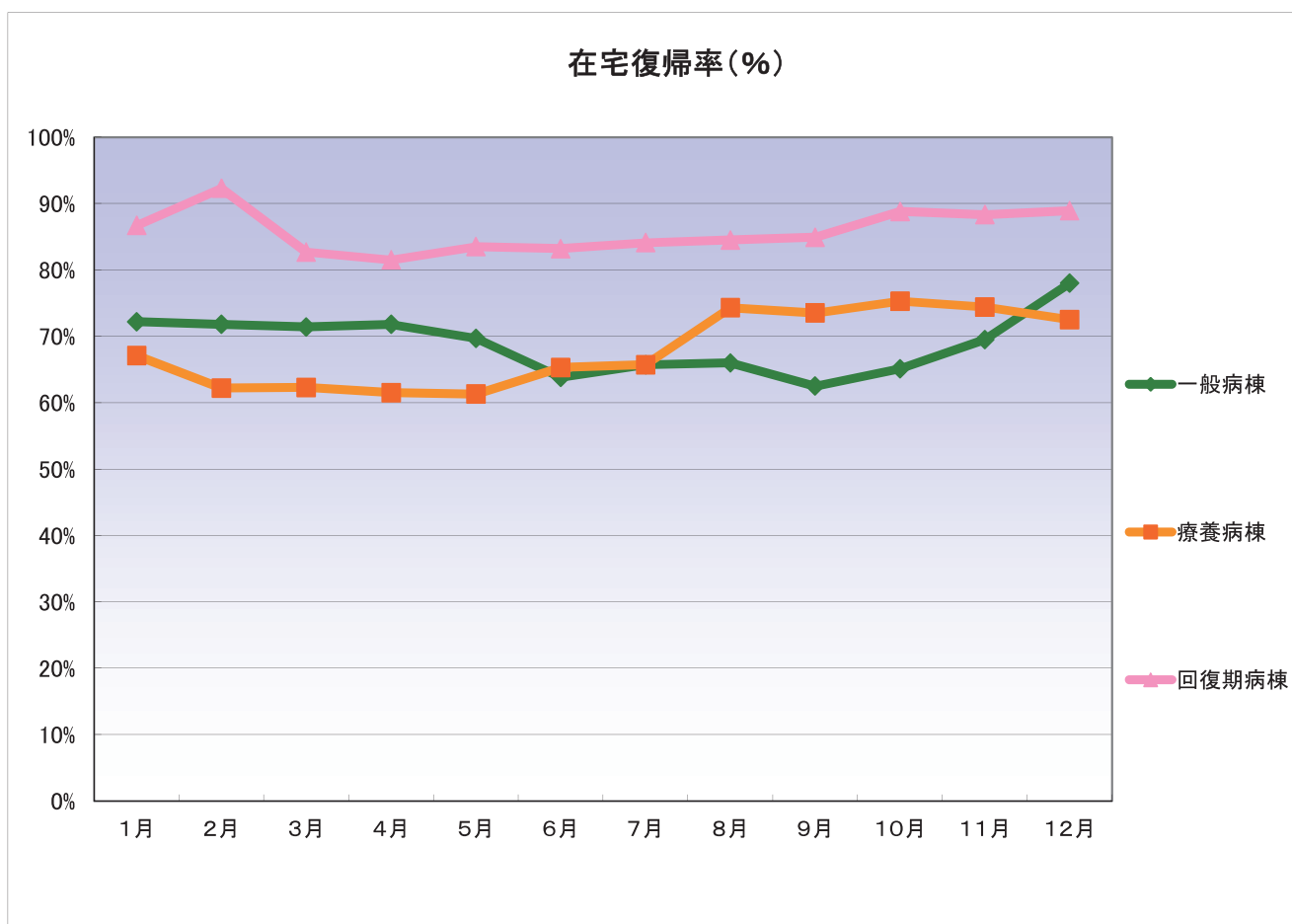






## 平成29年度 在宅復帰率

|       | 1月    | 2月    | 3月    | 4月    | 5月    | 6月    | 7月    | 8月    | 9月    | 10月   | 11月   | 12月   | 平均    |
|-------|-------|-------|-------|-------|-------|-------|-------|-------|-------|-------|-------|-------|-------|
| 一般病棟  | 72.2% | 71.8% | 71.4% | 71.8% | 69.7% | 63.8% | 65.7% | 66.0% | 62.5% | 65.1% | 69.5% | 78.0% | 69.0% |
| 療養病棟  | 67.1% | 62.2% | 62.3% | 61.5% | 61.3% | 65.3% | 65.7% | 74.3% | 73.5% | 75.3% | 74.4% | 72.5% | 68.0% |
| 回復期病棟 | 86.7% | 92.3% | 82.7% | 81.5% | 83.5% | 83.2% | 84.1% | 84.5% | 84.9% | 88.8% | 88.3% | 88.9% | 85.8% |





## 【平成29年度 伊勢慶友病院 入院リハビリ患者 実績報告】

【処方数】 490

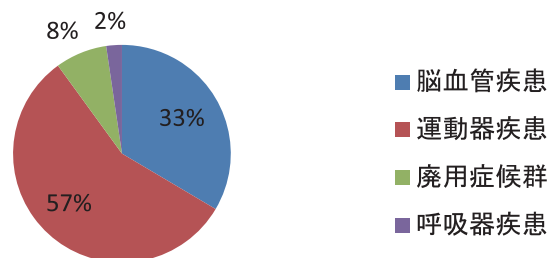
## 【疾患分類】

| 入院 | 脳血管疾患 | 運動器疾患 | 廃用症候群 | 呼吸器疾患 |
|----|-------|-------|-------|-------|
| PT | 177   | 223   | 85    | 5     |
| OT | 173   | 209   | 67    | 4     |
| ST | 148   | 0     | 0     | 0     |

## 【男女】

|    | 男   | 女   |
|----|-----|-----|
| 入院 | 182 | 308 |

## 疾患別割合 入院

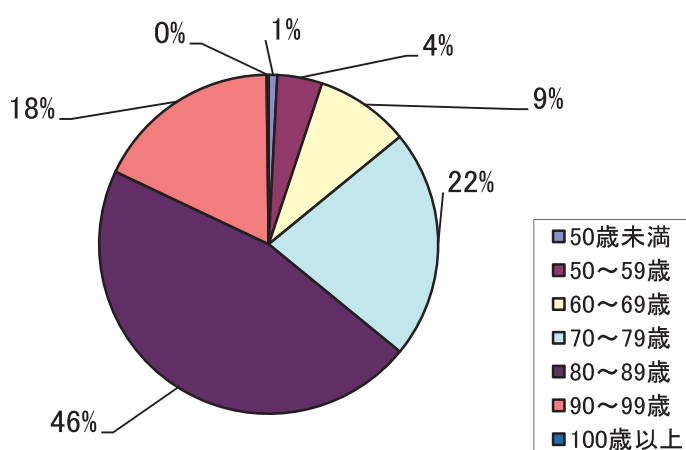


## 【年齢】

|    | 脳血管疾患 | 運動器疾患 | 廃用症候群 | 呼吸器疾患 |
|----|-------|-------|-------|-------|
| 入院 | 79.1  | 81.3  | 82.1  | 88    |

|        | 入院  |
|--------|-----|
| 50歳未満  | 4   |
| 50～59歳 | 21  |
| 60～69歳 | 44  |
| 70～79歳 | 107 |
| 80～89歳 | 226 |
| 90～99歳 | 87  |
| 100歳以上 | 1   |

## 年齢別割合 入院

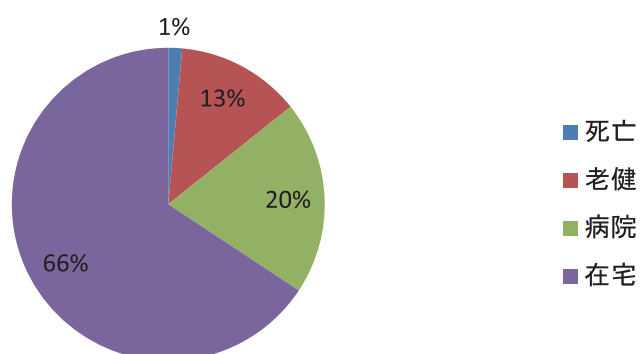




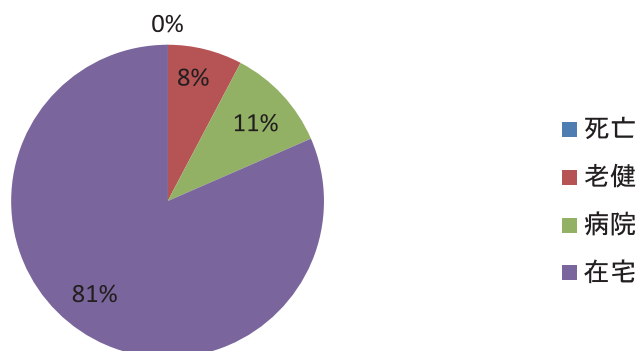
## 【平成29年度 伊勢慶友病院 回復期リハ病棟患者転帰先 実績報告】

|    | 全体  | 脳血管疾患 | 運動器疾患 | 廃用症候群 |
|----|-----|-------|-------|-------|
| 死亡 | 1   | 1     | 0     | 0     |
| 老健 | 28  | 9     | 18    | 1     |
| 病院 | 42  | 14    | 25    | 3     |
| 在宅 | 255 | 46    | 190   | 19    |

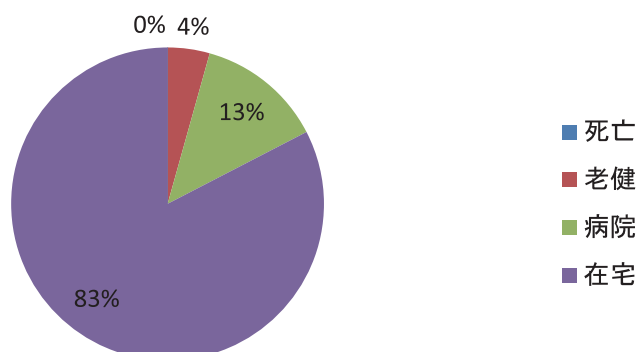
## 脳血管疾患 転帰先



## 運動器疾患 転帰先



## 廃用症候群 転帰先





## 【平成29年度 伊勢慶友病院 外来リハビリ患者 実績報告】

【処方数】109

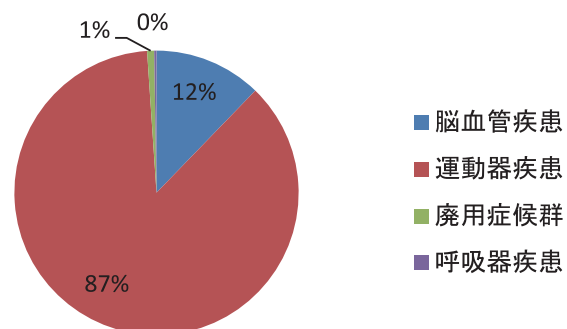
## 【疾患分類】

| 外来 | 脳血管疾患 | 運動器疾患 | 廃用症候群 | 呼吸器疾患 |
|----|-------|-------|-------|-------|
| PT | 53    | 53    | 3     | 0     |
| OT | 54    | 26    | 3     | 0     |
| ST | 40    | 0     | 1     | 0     |

## 【男女】

|    | 男  | 女  |
|----|----|----|
| 外来 | 58 | 57 |

## 疾患別割合 外来

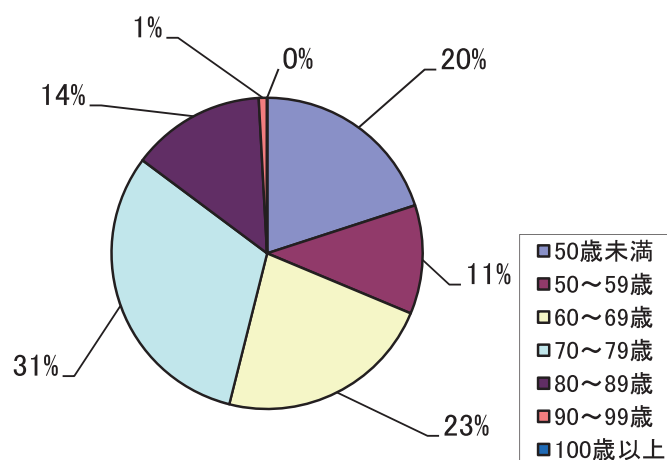


## 【年齢】

|    | 脳血管疾患 | 運動器疾患 | 廃用症候群 |
|----|-------|-------|-------|
| 外来 | 65.7  | 59.5  | 59    |

|        | 外来 |
|--------|----|
| 50歳未満  | 23 |
| 50～59歳 | 13 |
| 60～69歳 | 26 |
| 70～79歳 | 36 |
| 80～89歳 | 16 |
| 90～99歳 | 1  |
| 100歳以上 | 0  |

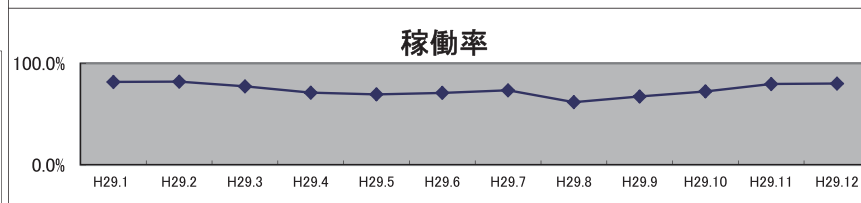
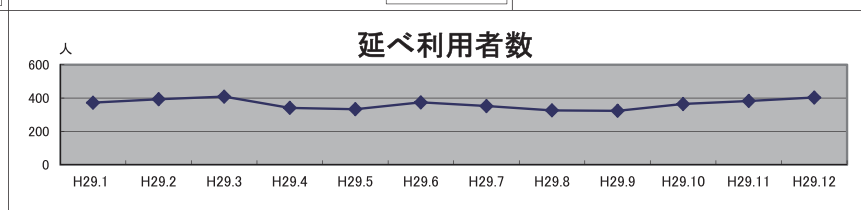
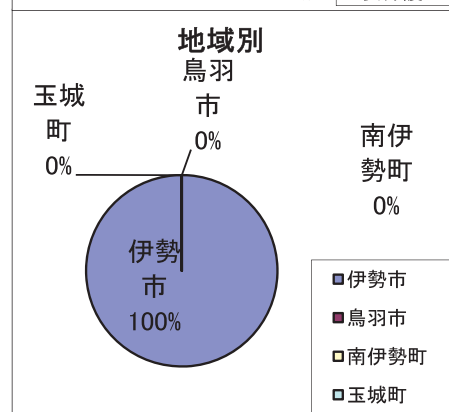
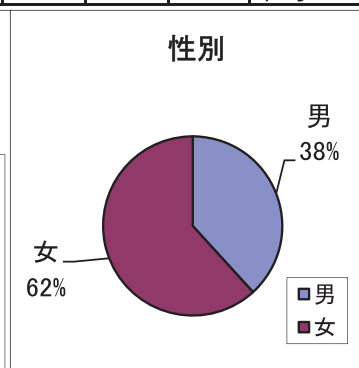
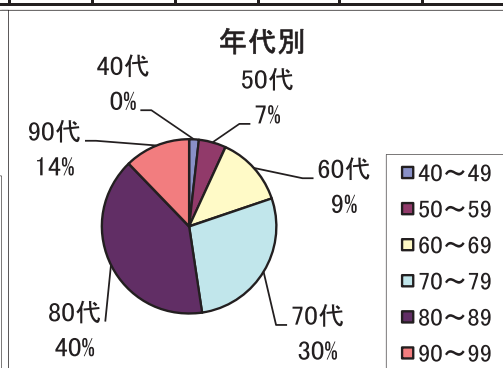
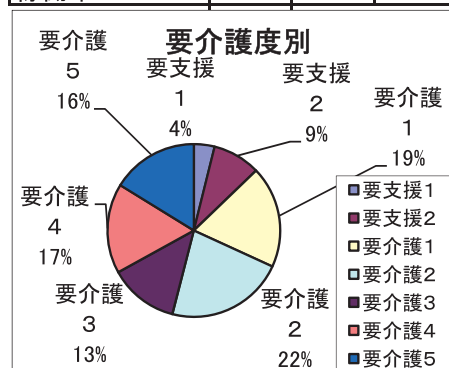
## 年齢別割合 外来





# 平成29年 介護部門リハビリ(H29.1～H29.12) 訪問リハビリ

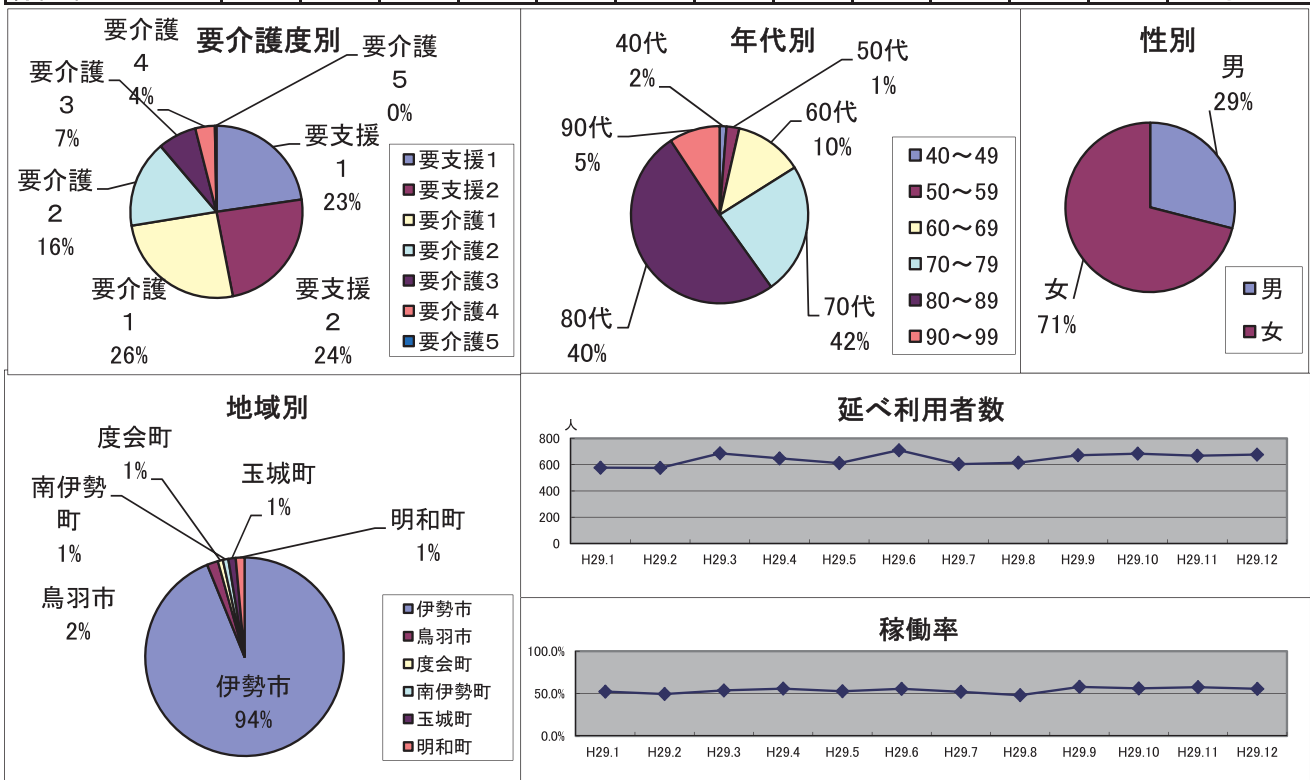
| 対象月    | H29.1 | H29.2 | H29.3 | H29.4 | H29.5 | H29.6 | H29.7 | H29.8 | H29.9 | H29.10 | H29.11 | H29.12 | 合計      |
|--------|-------|-------|-------|-------|-------|-------|-------|-------|-------|--------|--------|--------|---------|
| 利用者数   | 56    | 59    | 58    | 57    | 50    | 56    | 56    | 53    | 51    | 58     | 59     | 59     | 672     |
| 要支援    | 6     | 7     | 8     | 8     | 7     | 6     | 8     | 7     | 7     | 7      | 8      | 7      | 86      |
| 要支援1   | 3     | 3     | 4     | 4     | 3     | 1     | 2     | 2     | 1     | 1      | 1      | 1      | 26      |
| 要支援2   | 3     | 4     | 4     | 4     | 4     | 5     | 6     | 5     | 6     | 6      | 7      | 6      | 60      |
| 要介護    | 50    | 52    | 50    | 49    | 43    | 50    | 48    | 46    | 44    | 51     | 51     | 52     | 586     |
| 要介護1   | 7     | 8     | 9     | 8     | 9     | 12    | 12    | 11    | 12    | 12     | 13     | 15     | 128     |
| 要介護2   | 13    | 13    | 12    | 14    | 11    | 12    | 11    | 10    | 13    | 13     | 14     | 13     | 149     |
| 要介護3   | 7     | 7     | 6     | 6     | 6     | 8     | 7     | 8     | 6     | 10     | 7      | 9      | 87      |
| 要介護4   | 11    | 12    | 12    | 12    | 9     | 11    | 10    | 8     | 5     | 7      | 8      | 8      | 113     |
| 要介護5   | 12    | 12    | 11    | 9     | 8     | 7     | 8     | 9     | 8     | 9      | 9      | 7      | 109     |
| 年代     |       |       |       |       |       |       |       |       |       |        |        |        |         |
| 40～49  | 1     | 1     | 1     | 1     | 1     | 1     | 1     | 1     | 1     | 1      | 1      | 1      | 12      |
| 50～59  | 4     | 4     | 4     | 4     | 3     | 2     | 1     | 1     | 2     | 3      | 3      | 3      | 34      |
| 60～69  | 6     | 6     | 6     | 7     | 7     | 7     | 8     | 8     | 7     | 7      | 8      | 10     | 87      |
| 70～79  | 17    | 17    | 16    | 14    | 13    | 16    | 17    | 17    | 12    | 15     | 16     | 17     | 187     |
| 80～89  | 22    | 26    | 25    | 25    | 21    | 23    | 21    | 18    | 21    | 24     | 23     | 21     | 270     |
| 90～99  | 6     | 5     | 6     | 6     | 5     | 7     | 8     | 8     | 8     | 8      | 8      | 7      | 82      |
| 地域     |       |       |       |       |       |       |       |       |       |        |        |        |         |
| 伊勢市    | 56    | 59    | 58    | 57    | 50    | 56    | 56    | 53    | 51    | 58     | 59     | 59     | 672     |
| 鳥羽市    | 0     | 0     | 0     | 0     | 0     | 0     | 0     | 0     | 0     | 0      | 0      | 0      | 0       |
| 南伊勢町   | 0     | 0     | 0     | 0     | 0     | 0     | 0     | 0     | 0     | 0      | 0      | 0      | 0       |
| 玉城町    | 0     | 0     | 0     | 0     | 0     | 0     | 0     | 0     | 0     | 0      | 0      | 0      | 0       |
| 明和町    | 0     | 0     | 0     | 0     | 0     | 0     | 0     | 0     | 0     | 0      | 0      | 0      | 0       |
| 性別     |       |       |       |       |       |       |       |       |       |        |        |        |         |
| 男      | 21    | 20    | 23    | 23    | 22    | 23    | 21    | 20    | 17    | 21     | 23     | 23     | 257     |
| 女      | 35    | 39    | 35    | 34    | 28    | 33    | 35    | 33    | 34    | 37     | 36     | 36     | 415     |
| 延べ利用者数 | 372   | 393   | 408   | 341   | 333   | 374   | 352   | 326   | 323   | 364    | 382    | 403    | 4371    |
| 営業日    | 19    | 20    | 22    | 20    | 20    | 22    | 20    | 22    | 20    | 21     | 20     | 21     | 247     |
| 稼働率    | 81.6% | 81.9% | 77.3% | 71.0% | 69.4% | 70.8% | 73.3% | 61.7% | 67.3% | 72.2%  | 79.6%  | 80.0%  | 平均73.8% |





# 平成29年 介護部門リハビリ(H29.1～H29.12) 通所リハビリ

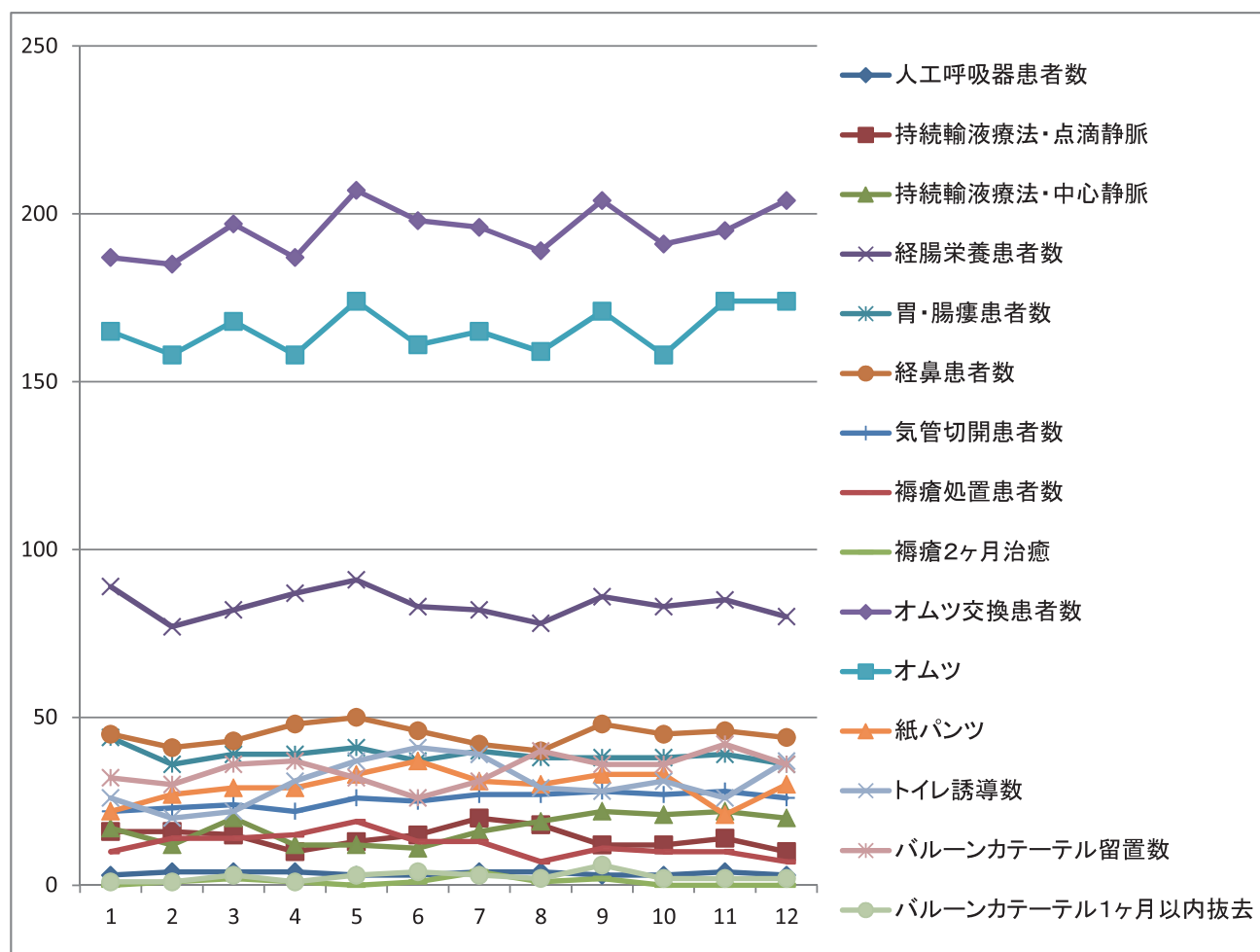
| 対象月    | H29.1 | H29.2 | H29.3 | H29.4 | H29.5 | H29.6 | H29.7 | H29.8 | H29.9 | H29.10 | H29.11 | H29.12 | 合計      |
|--------|-------|-------|-------|-------|-------|-------|-------|-------|-------|--------|--------|--------|---------|
| 利用者数   | 106   | 105   | 110   | 113   | 108   | 112   | 109   | 110   | 115   | 116    | 118    | 116    | 1338    |
| 要支援    | 48    | 49    | 48    | 51    | 48    | 52    | 52    | 52    | 58    | 56     | 57     | 57     | 628     |
| 要支援1   | 24    | 24    | 23    | 25    | 24    | 28    | 26    | 25    | 27    | 26     | 26     | 26     | 304     |
| 要支援2   | 24    | 25    | 25    | 26    | 24    | 24    | 26    | 27    | 31    | 30     | 31     | 31     | 324     |
| 要介護    | 58    | 56    | 62    | 62    | 60    | 60    | 57    | 58    | 57    | 60     | 61     | 59     | 710     |
| 要介護1   | 27    | 27    | 32    | 32    | 30    | 31    | 28    | 28    | 25    | 26     | 28     | 27     | 341     |
| 要介護2   | 20    | 18    | 18    | 17    | 17    | 17    | 17    | 17    | 19    | 20     | 20     | 19     | 219     |
| 要介護3   | 7     | 7     | 8     | 9     | 9     | 9     | 8     | 8     | 8     | 8      | 8      | 8      | 97      |
| 要介護4   | 4     | 4     | 4     | 4     | 4     | 3     | 3     | 4     | 4     | 5      | 5      | 5      | 49      |
| 要介護5   | 0     | 0     | 0     | 0     | 0     | 0     | 1     | 1     | 1     | 1      | 0      | 0      | 4       |
| 年代     |       |       |       |       |       |       |       |       |       |        |        |        |         |
| 40～49  | 1     | 1     | 1     | 1     | 1     | 1     | 1     | 2     | 2     | 2      | 2      | 2      | 17      |
| 50～59  | 4     | 4     | 4     | 4     | 4     | 3     | 2     | 2     | 1     | 1      | 1      | 1      | 31      |
| 60～69  | 14    | 13    | 12    | 12    | 12    | 14    | 16    | 15    | 14    | 15     | 15     | 15     | 167     |
| 70～79  | 28    | 27    | 27    | 28    | 24    | 26    | 26    | 26    | 28    | 28     | 27     | 27     | 322     |
| 80～89  | 50    | 50    | 55    | 57    | 57    | 57    | 56    | 56    | 59    | 60     | 61     | 59     | 677     |
| 90～99  | 9     | 10    | 11    | 11    | 10    | 11    | 8     | 9     | 11    | 10     | 12     | 12     | 124     |
| 地域     |       |       |       |       |       |       |       |       |       |        |        |        |         |
| 伊勢市    | 100   | 99    | 104   | 107   | 102   | 106   | 102   | 103   | 107   | 108    | 110    | 108    | 1256    |
| 鳥羽市    | 2     | 2     | 2     | 2     | 2     | 2     | 2     | 2     | 2     | 2      | 2      | 2      | 24      |
| 度会町    | 0     | 0     | 0     | 0     | 0     | 1     | 1     | 1     | 2     | 2      | 2      | 2      | 11      |
| 南伊勢町   | 1     | 1     | 1     | 1     | 1     | 1     | 1     | 1     | 1     | 1      | 1      | 1      | 12      |
| 玉城町    | 1     | 1     | 1     | 1     | 1     | 1     | 1     | 1     | 2     | 2      | 2      | 2      | 16      |
| 明和町    | 2     | 2     | 2     | 2     | 2     | 1     | 2     | 2     | 1     | 1      | 1      | 1      | 19      |
| 性別     |       |       |       |       |       |       |       |       |       |        |        |        |         |
| 男      | 32    | 33    | 33    | 33    | 30    | 29    | 31    | 33    | 34    | 34     | 33     | 33     | 388     |
| 女      | 74    | 72    | 77    | 80    | 78    | 83    | 78    | 77    | 81    | 82     | 85     | 83     | 950     |
| 延べ利用者数 | 577   | 575   | 686   | 648   | 612   | 710   | 604   | 615   | 672   | 684    | 668    | 677    | 7728    |
| 営業日    | 19    | 20    | 22    | 20    | 20    | 22    | 20    | 22    | 20    | 21     | 20     | 21     | 247     |
| 稼働率    | 52.4% | 49.6% | 53.8% | 55.9% | 52.8% | 55.6% | 52.1% | 48.2% | 57.9% | 56.2%  | 57.6%  | 55.6%  | 平均54.0% |





## 平成29年1月～12月 看護度グラフ

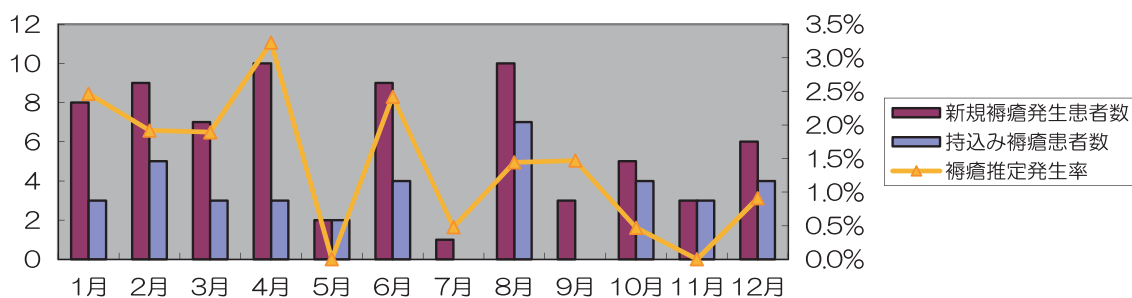
|     | 人工呼吸器患者数 | 持続輸液療法<br>点滴静脈 | 持続輸液療法<br>中心静脈 | 経腸栄養患者数 | 胃・腸瘻患者数 | 経鼻患者数 | 気管切開患者数 | 褥瘡処置患者数 | 褥瘡2ヶ月治癒 | オムツ交換患者数 | オムツ | 紙パンツ | トイレ誘導数 | バルーンカテーテル<br>留置数 | バルーンカテーテル<br>1ヶ月以内抜去 |
|-----|----------|----------------|----------------|---------|---------|-------|---------|---------|---------|----------|-----|------|--------|------------------|----------------------|
| 1月  | 3        | 16             | 17             | 89      | 44      | 45    | 22      | 10      | 0       | 187      | 165 | 22   | 26     | 32               | 1                    |
| 2月  | 4        | 16             | 12             | 77      | 36      | 41    | 23      | 14      | 1       | 185      | 158 | 27   | 20     | 30               | 1                    |
| 3月  | 4        | 15             | 20             | 82      | 39      | 43    | 24      | 14      | 2       | 197      | 168 | 29   | 22     | 36               | 3                    |
| 4月  | 4        | 10             | 12             | 87      | 39      | 48    | 22      | 15      | 1       | 187      | 158 | 29   | 31     | 37               | 1                    |
| 5月  | 3        | 13             | 12             | 91      | 41      | 50    | 26      | 19      | 0       | 207      | 174 | 33   | 37     | 32               | 3                    |
| 6月  | 3        | 15             | 11             | 83      | 37      | 46    | 25      | 13      | 1       | 198      | 161 | 37   | 41     | 26               | 4                    |
| 7月  | 4        | 20             | 16             | 82      | 40      | 42    | 27      | 13      | 4       | 196      | 165 | 31   | 39     | 31               | 3                    |
| 8月  | 4        | 18             | 19             | 78      | 38      | 40    | 27      | 7       | 1       | 189      | 159 | 30   | 29     | 40               | 2                    |
| 9月  | 3        | 12             | 22             | 86      | 38      | 48    | 28      | 11      | 2       | 204      | 171 | 33   | 28     | 36               | 6                    |
| 10月 | 3        | 12             | 21             | 83      | 38      | 45    | 27      | 10      | 0       | 191      | 158 | 33   | 31     | 36               | 2                    |
| 11月 | 4        | 14             | 22             | 85      | 39      | 46    | 28      | 10      | 0       | 195      | 174 | 21   | 26     | 42               | 2                    |
| 12月 | 3        | 10             | 20             | 80      | 36      | 44    | 26      | 7       | 0       | 204      | 174 | 30   | 37     | 36               | 2                    |





## 褥瘡統計

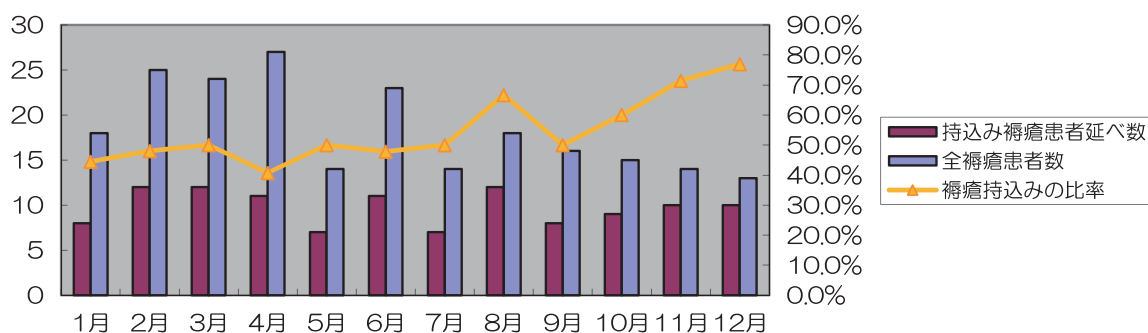
【褥瘡発生率（平成29年度）】



|                | 1月    | 2月    | 3月    | 4月    | 5月    | 6月    | 7月    | 8月    | 9月    | 10月   | 11月   | 12月   |
|----------------|-------|-------|-------|-------|-------|-------|-------|-------|-------|-------|-------|-------|
| 新規褥瘡発生患者数      | 8     | 9     | 7     | 10    | 2     | 9     | 1     | 10    | 3     | 5     | 3     | 6     |
| 持込み褥瘡患者数       | 3     | 5     | 3     | 3     | 2     | 4     | 0     | 7     | 0     | 4     | 3     | 4     |
| 入院実人数          | 203   | 201   | 212   | 217   | 212   | 213   | 207   | 211   | 204   | 206   | 219   | 220   |
| 褥瘡推定発生率        | 2.5%  | 1.9%  | 1.9%  | 3.2%  | 0.0%  | 2.4%  | 0.5%  | 1.4%  | 1.5%  | 0.5%  | 0.0%  | 0.9%  |
| 総入院患者数(延取扱患者数) | 6,287 | 5,840 | 6,558 | 6,509 | 6,579 | 6,400 | 6,509 | 6,437 | 6,322 | 6,585 | 6,312 | 6,817 |

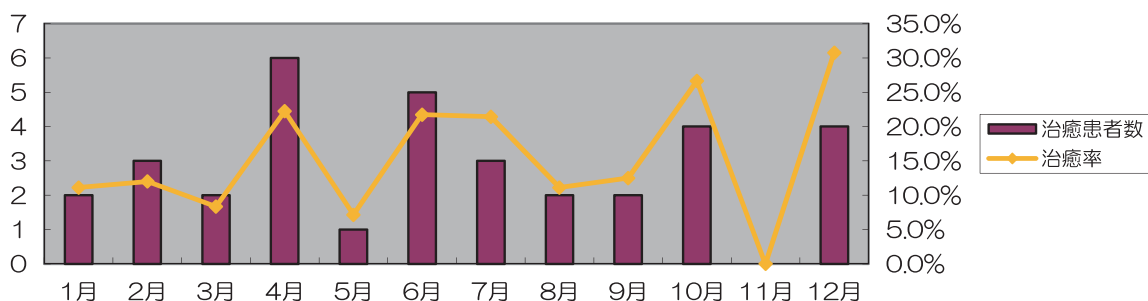
褥瘡推定発生率=(調査日に褥瘡を有する実患者数-入院時既に褥瘡保有が記録されていた患者数)/各月入院実人数×100

【褥瘡持込みの比率表（平成29年度）】



|            | 1月    | 2月    | 3月    | 4月    | 5月    | 6月    | 7月    | 8月    | 9月    | 10月   | 11月   | 12月   |
|------------|-------|-------|-------|-------|-------|-------|-------|-------|-------|-------|-------|-------|
| 持込み褥瘡患者延べ数 | 8     | 12    | 12    | 11    | 7     | 11    | 7     | 12    | 8     | 9     | 10    | 10    |
| 全褥瘡患者数     | 18    | 25    | 24    | 27    | 14    | 23    | 14    | 18    | 16    | 15    | 14    | 13    |
| 褥瘡持込みの比率   | 44.4% | 48.0% | 50.0% | 40.7% | 50.0% | 47.8% | 50.0% | 66.7% | 50.0% | 60.0% | 71.4% | 76.9% |

【褥瘡治癒率（平成29年度）】

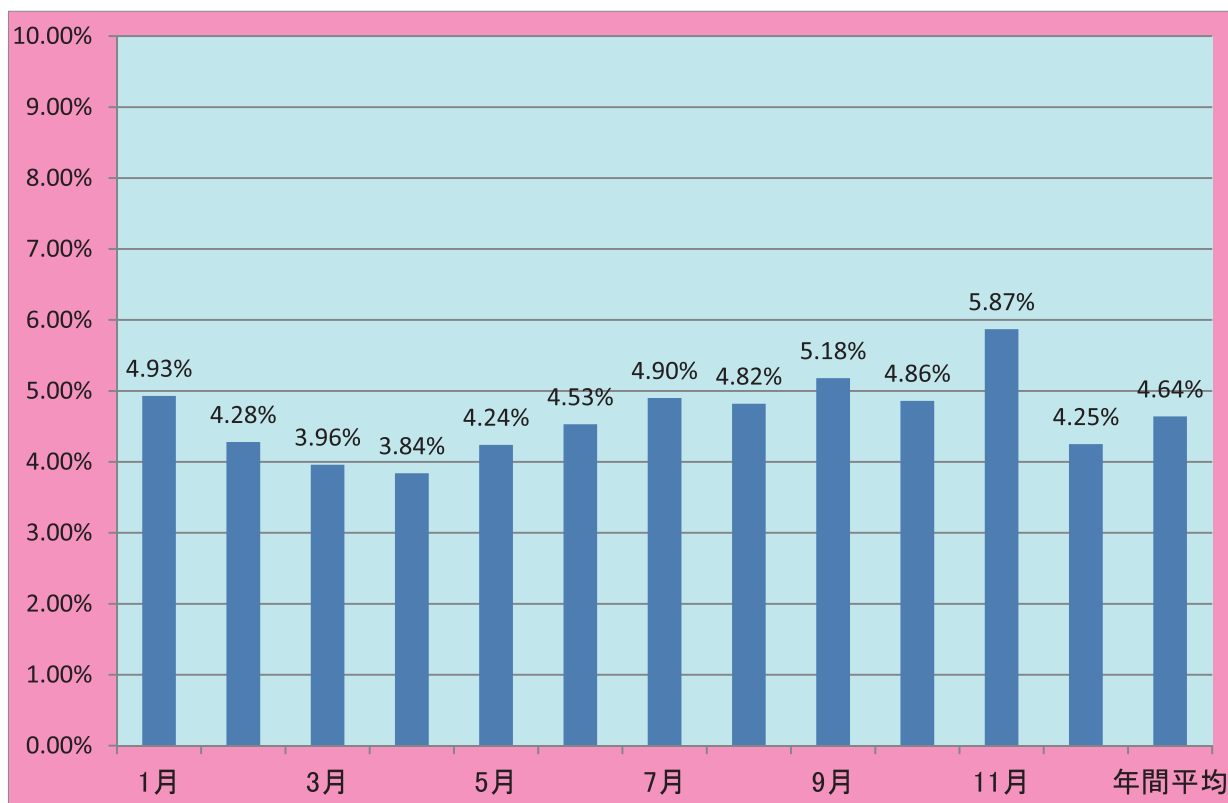


|        | 1月    | 2月    | 3月   | 4月    | 5月   | 6月    | 7月    | 8月    | 9月    | 10月   | 11月  | 12月   |
|--------|-------|-------|------|-------|------|-------|-------|-------|-------|-------|------|-------|
| 全褥瘡患者数 | 18    | 25    | 24   | 27    | 14   | 23    | 14    | 18    | 16    | 15    | 14   | 13    |
| 治癒患者数  | 2     | 3     | 2    | 6     | 1    | 5     | 3     | 2     | 2     | 4     | 0    | 4     |
| 治癒率    | 11.1% | 12.0% | 8.3% | 22.2% | 7.1% | 21.7% | 21.4% | 11.1% | 12.5% | 26.7% | 0.0% | 30.8% |

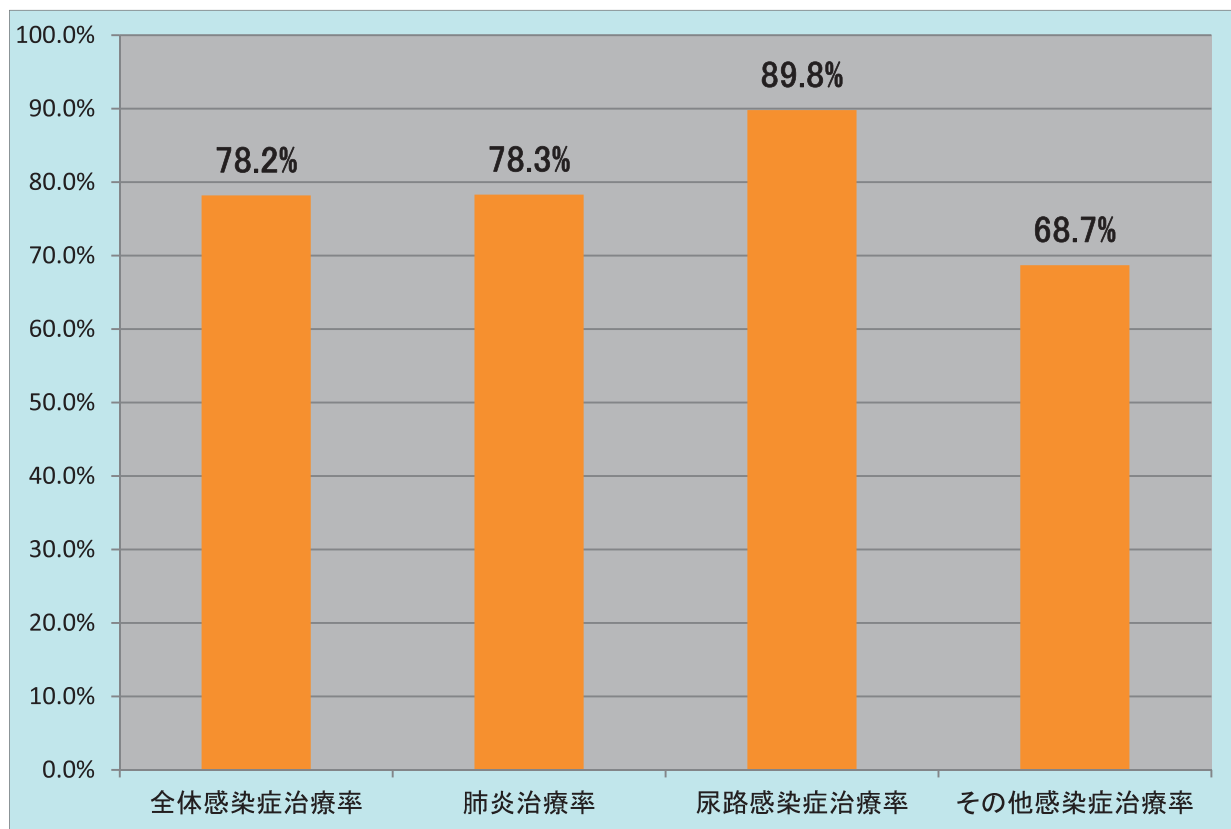




### 平成29年 月別 院内感染症 発生率

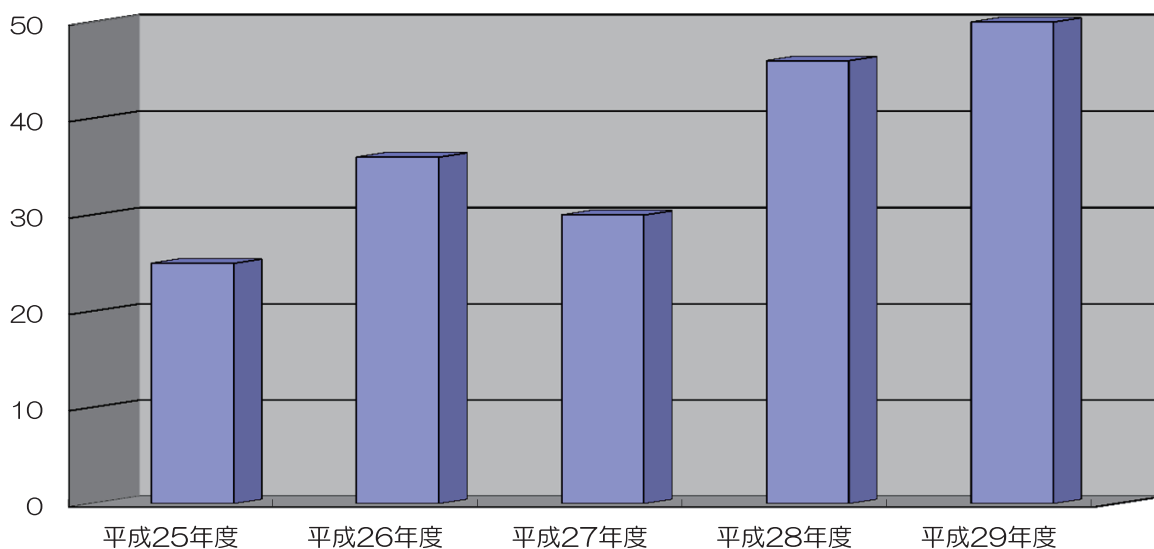


### 平成29年 院内各感染症 治療率

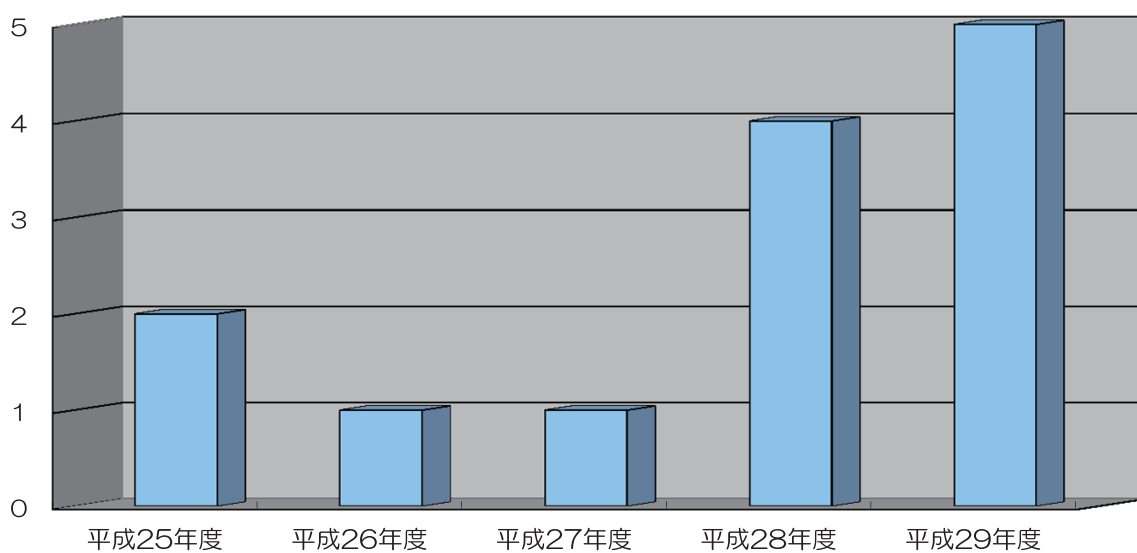




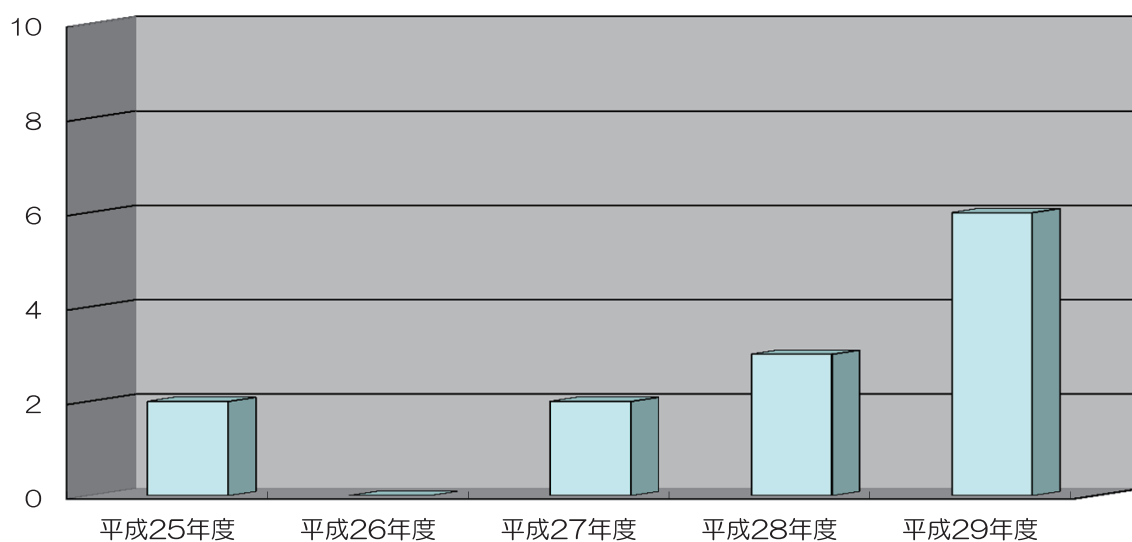
【退院後6週間以内の再入院の件数 年度別】



【転倒・転落による骨折の件数 年度別】



【針刺し件数 年度別】





## 患者様アンケート結果 平成29年度

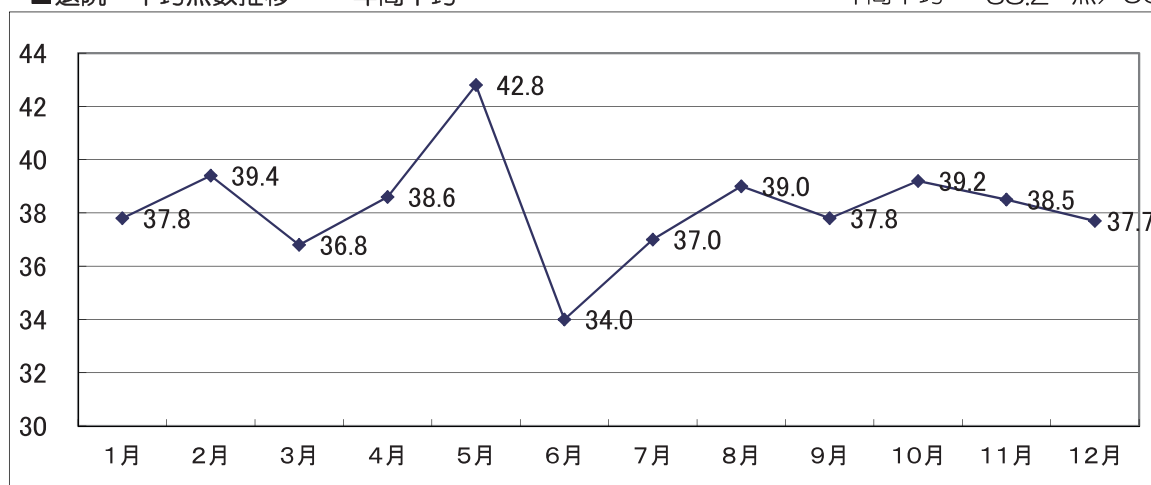
## ■退院時アンケート

- ① 病院のシステム、入院時の準備などについて十分な説明を受けられましたか？
- ② 入院セット（歯ブラシ、タオル等）をお配りしましたが、ご利用いただけましたか？
- ③ 医師から病状について十分な説明がありましたか、質問には適切に答えてもらえましたか？
- ④ 検査技師、放射線技師の対応はいかがでしたか？
- ⑤ 薬剤師から服薬について十分な説明がありましたか、質問には適切に答えてもらえましたか？
- ⑥ 看護師、ケアワーカーの対応はいかがでしたか？
- ⑦ リハビリの対応はいかがでしたか？
- ⑧ 受付の対応はいかがでしたか？
- ⑨ 食事の内容、量、味等はいかがでしたか？
- ⑩ 衛生面は行き届いておりましたか？

| 退院 | 1月   | 2月   | 3月   | 4月   | 5月   | 6月   | 7月   | 8月   | 9月   | 10月  | 11月  | 12月  | 合計    | 平均   |
|----|------|------|------|------|------|------|------|------|------|------|------|------|-------|------|
| ①  | 3.8  | 4.5  | 4.1  | 4.1  | 4.6  | 4.0  | 3.9  | 4.0  | 3.9  | 4.1  | 4.2  | 3.9  | 49.1  | 4.1  |
| ②  | 3.8  | 4.3  | 3.4  | 3.9  | 4.5  | 4.0  | 3.4  | 3.8  | 3.7  | 4.0  | 3.7  | 3.9  | 46.4  | 3.9  |
| ③  | 3.2  | 4.3  | 4.3  | 4.3  | 4.3  | 4.0  | 4.1  | 3.9  | 4.1  | 4.0  | 4.4  | 4.0  | 48.9  | 4.1  |
| ④  | 3.5  | 4.0  | 3.3  | 4.4  | 4.1  | 3.0  | 3.7  | 3.8  | 3.7  | 3.8  | 3.7  | 3.8  | 44.8  | 3.7  |
| ⑤  | 3.5  | 3.8  | 3.4  | 4.0  | 4.0  | 3.0  | 3.4  | 3.9  | 3.3  | 3.7  | 3.2  | 3.7  | 42.9  | 3.6  |
| ⑥  | 4.8  | 4.2  | 4.0  | 4.2  | 4.5  | 3.0  | 4.0  | 4.3  | 4.3  | 4.1  | 4.4  | 4.1  | 49.9  | 4.2  |
| ⑦  | 4.2  | 3.2  | 3.3  | 3.0  | 4.3  | 3.0  | 3.7  | 4.3  | 3.8  | 3.7  | 3.8  | 3.5  | 43.8  | 3.7  |
| ⑧  | 4.0  | 3.8  | 3.8  | 3.7  | 4.4  | 4.0  | 3.7  | 3.8  | 3.9  | 4.0  | 4.1  | 3.9  | 47.1  | 3.9  |
| ⑨  | 3.3  | 3.8  | 3.6  | 3.5  | 3.9  | 3.0  | 3.5  | 3.8  | 3.5  | 3.8  | 3.1  | 3.3  | 42.1  | 3.5  |
| ⑩  | 3.7  | 3.5  | 3.6  | 3.5  | 4.2  | 3.0  | 3.6  | 3.4  | 3.6  | 4.0  | 3.9  | 3.6  | 43.6  | 3.6  |
| 合計 | 37.8 | 39.4 | 36.8 | 38.6 | 42.8 | 34.0 | 37.0 | 39.0 | 37.8 | 39.2 | 38.5 | 37.7 | 458.6 | 38.2 |
| 枚数 | 6    | 6    | 8    | 11   | 14   | 1    | 12   | 8    | 10   | 9    | 9    | 15   | 109   | 9.1  |

点数：5.満足 4.まあまあ満足 3.普通 2.少し不満 1.不満

■退院 平均点数推移 年間平均 年間平均 38.2 点/50.0点





## 平成29年度 薬剤部統計資料

## 【院内処方箋枚数（入院）】

枚/月

| H29年1月 | H29年2月 | H29年3月 | H29年4月  | H29年5月  | H29年6月  |      |
|--------|--------|--------|---------|---------|---------|------|
| 569    | 581    | 638    | 628     | 634     | 612     |      |
| H29年7月 | H29年8月 | H29年9月 | H29年10月 | H29年11月 | H29年12月 | 年間合計 |
| 612    | 595    | 600    | 629     | 598     | 582     | 7278 |

## 【院内処方箋枚数（外来）】

枚/月

| H29年1月 | H29年2月 | H29年3月 | H29年4月  | H29年5月  | H29年6月  |      |
|--------|--------|--------|---------|---------|---------|------|
| 2      | 0      | 2      | 1       | 2       | 0       |      |
| H29年7月 | H29年8月 | H29年9月 | H29年10月 | H29年11月 | H29年12月 | 年間合計 |
| 1      | 1      | 4      | 2       | 5       | 5       | 25   |

## 【服薬指導件数】

件/月

| H29年1月 | H29年2月 | H29年3月 | H29年4月  | H29年5月  | H29年6月  |      |
|--------|--------|--------|---------|---------|---------|------|
| 0      | 0      | 0      | 0       | 0       | 0       |      |
| H29年7月 | H29年8月 | H29年9月 | H29年10月 | H29年11月 | H29年12月 | 年間合計 |
| 0      | 0      | 0      | 0       | 0       | 0       | 0    |

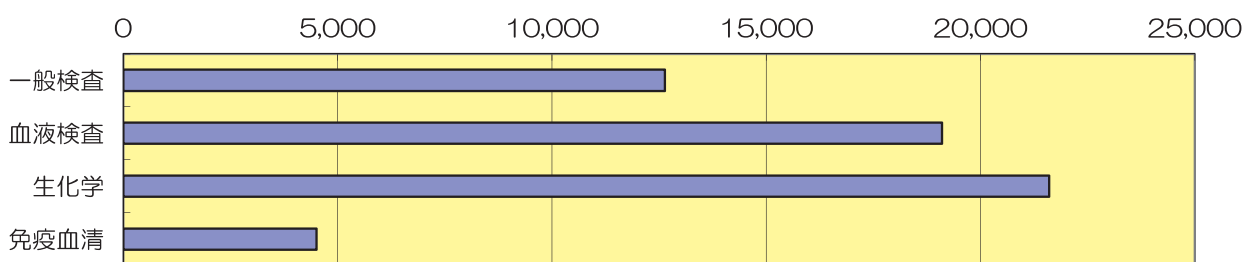
## 平成29年度 手術件数

| 科名   | 入院手術 | 外来手術 | 総手術件数 |
|------|------|------|-------|
| 脳外科  | 1    | 0    | 1     |
| 整形外科 | 0    | 0    | 0     |
| 形成外科 | 0    | 0    | 0     |
| 外科   | 0    | 24   | 24    |
| 婦人科  | 0    | 0    | 0     |
| 合計   | 1    | 24   | 25    |



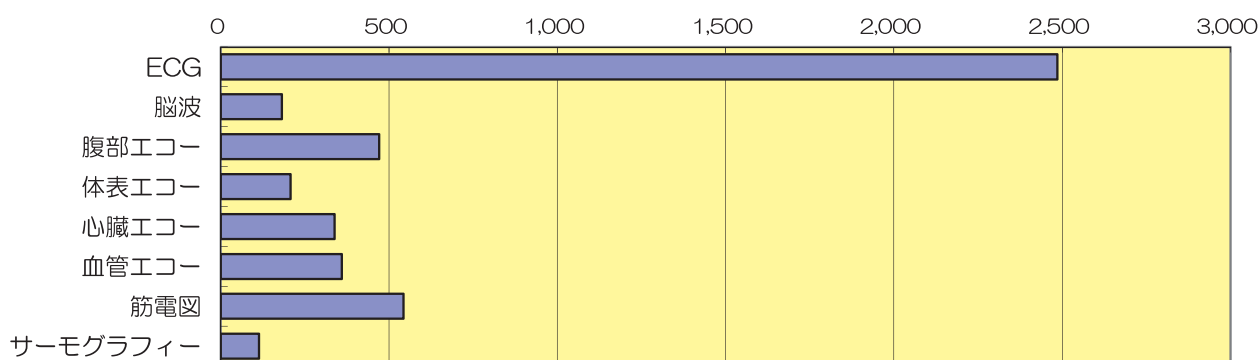
## 検査室統計資料

【検査件数 平成29年度】



| 検査項目   | 平成29年度 |       |       |       |       |       |       |       |       |       |       |       | 合計     |
|--------|--------|-------|-------|-------|-------|-------|-------|-------|-------|-------|-------|-------|--------|
|        | 1月     | 2月    | 3月    | 4月    | 5月    | 6月    | 7月    | 8月    | 9月    | 10月   | 11月   | 12月   |        |
| 一般検査   | 966    | 872   | 1,056 | 854   | 987   | 1,097 | 1,174 | 1,263 | 1,087 | 1,139 | 1,168 | 974   | 12,637 |
| 血液検査   | 1,716  | 1,288 | 1,650 | 1,375 | 1,668 | 1,596 | 1,635 | 1,793 | 1,464 | 1,528 | 1,876 | 1,508 | 19,097 |
| 生化学    | 1,956  | 1,508 | 1,803 | 1,517 | 1,890 | 1,753 | 1,864 | 2,052 | 1,651 | 1,756 | 2,143 | 1,704 | 21,597 |
| 免疫血清   | 394    | 382   | 414   | 369   | 373   | 398   | 403   | 307   | 326   | 352   | 384   | 403   | 4,505  |
| 検査項目合計 | 5,032  | 4,050 | 4,923 | 4,115 | 4,918 | 4,844 | 5,076 | 5,415 | 4,528 | 4,775 | 5,571 | 4,589 | 57,836 |

【生理検査件数 平成29年度】



| 生理検査(主要項目) | 平成29年度 |     |     |     |     |     |     |     |     |     |     |     | 合計    |
|------------|--------|-----|-----|-----|-----|-----|-----|-----|-----|-----|-----|-----|-------|
|            | 1月     | 2月  | 3月  | 4月  | 5月  | 6月  | 7月  | 8月  | 9月  | 10月 | 11月 | 12月 |       |
| ECG        | 160    | 162 | 172 | 135 | 169 | 213 | 263 | 268 | 227 | 268 | 268 | 181 | 2,486 |
| 脳波         | 9      | 11  | 21  | 18  | 10  | 10  | 17  | 25  | 20  | 13  | 12  | 16  | 182   |
| 腹部エコー      | 33     | 31  | 41  | 39  | 39  | 53  | 40  | 35  | 39  | 46  | 44  | 31  | 471   |
| 体表エコー      | 10     | 17  | 13  | 17  | 21  | 20  | 22  | 19  | 17  | 23  | 14  | 14  | 207   |
| 心臓エコー      | 30     | 35  | 21  | 27  | 32  | 33  | 33  | 28  | 19  | 21  | 27  | 32  | 338   |
| 血管エコー      | 30     | 38  | 38  | 30  | 27  | 34  | 22  | 35  | 22  | 18  | 37  | 29  | 360   |
| 筋電図        | 15     | 25  | 90  | 58  | 52  | 34  | 17  | 46  | 40  | 24  | 44  | 98  | 543   |
| サーモグラフィー   | 11     | 6   | 19  | 10  | 14  | 9   | 4   | 11  | 4   | 9   | 8   | 9   | 114   |
| 生理検査合計     | 298    | 325 | 415 | 334 | 364 | 406 | 418 | 467 | 388 | 422 | 454 | 410 | 4,701 |



## 放射線科統計資料

【検査件数】 平成29年1月～平成29年12月

|           | 1月  | 2月  | 3月  | 4月  | 5月  | 6月   | 7月  | 8月  | 9月  | 10月 | 11月 | 12月 | 合計   |
|-----------|-----|-----|-----|-----|-----|------|-----|-----|-----|-----|-----|-----|------|
| 一般撮影      | 285 | 314 | 329 | 280 | 317 | 766  | 409 | 340 | 325 | 371 | 385 | 362 | 4483 |
| CT        | 69  | 78  | 75  | 77  | 76  | 94   | 81  | 95  | 76  | 72  | 89  | 107 | 989  |
| MRI       | 71  | 77  | 94  | 96  | 87  | 89   | 80  | 57  | 82  | 80  | 75  | 63  | 951  |
| MDL       | 25  | 25  | 27  | 10  | 26  | 33   | 30  | 37  | 27  | 26  | 29  | 32  | 327  |
| DIP,IVP   | 0   | 0   | 0   | 0   | 0   | 0    | 0   | 0   | 0   | 0   | 0   | 0   | 0    |
| 注腸        | 0   | 0   | 0   | 0   | 0   | 0    | 0   | 0   | 0   | 0   | 0   | 0   | 0    |
| MMG       | 7   | 8   | 8   | 10  | 16  | 12   | 17  | 9   | 16  | 14  | 11  | 12  | 140  |
| X-TV NIVR | 4   | 3   | 2   | 3   | 7   | 3    | 1   | 2   | 2   | 0   | 1   | 4   | 32   |
| X-TV IVR  | 0   | 0   | 0   | 0   | 0   | 0    | 2   | 0   | 0   | 0   | 0   | 0   | 2    |
| 3D-CT     | 11  | 6   | 9   | 6   | 7   | 7    | 5   | 10  | 9   | 11  | 4   | 7   | 92   |
| Film Copy | 3   | 3   | 2   | 0   | 2   | 3    | 14  | 2   | 2   | 4   | 2   | 1   | 38   |
| 特殊撮影      | 0   | 0   | 0   | 0   | 0   | 0    | 0   | 0   | 0   | 0   | 0   | 0   | 0    |
| 病診        | 35  | 15  | 50  | 39  | 47  | 52   | 46  | 38  | 41  | 45  | 66  | 55  | 529  |
| DEXA      | 7   | 8   | 16  | 16  | 11  | 11   | 29  | 26  | 19  | 14  | 30  | 19  | 206  |
| ポータブル     | 36  | 22  | 14  | 18  | 13  | 20   | 19  | 25  | 22  | 17  | 37  | 37  | 280  |
| 合計        | 553 | 559 | 626 | 555 | 609 | 1090 | 733 | 641 | 621 | 654 | 729 | 699 | 8069 |